

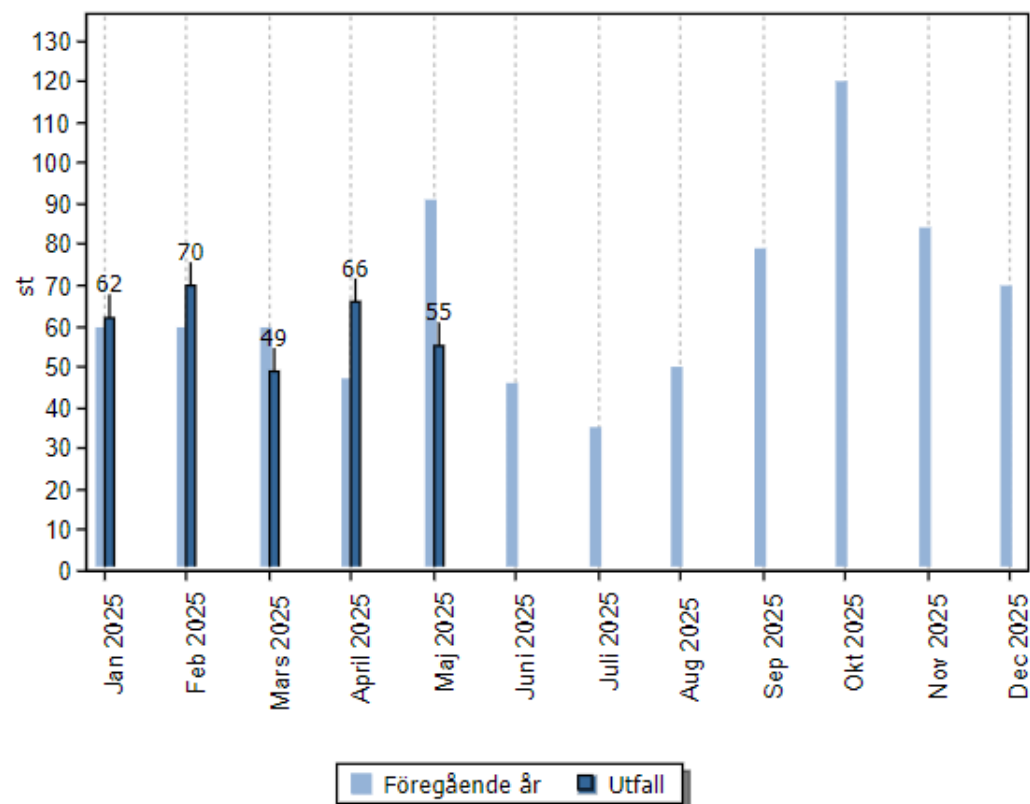


Statistik individ- och familjeomsorg maj 2025
Kultur- och folkhälsonämnden



Inkomna anmälningar

IFO Barn och Unga

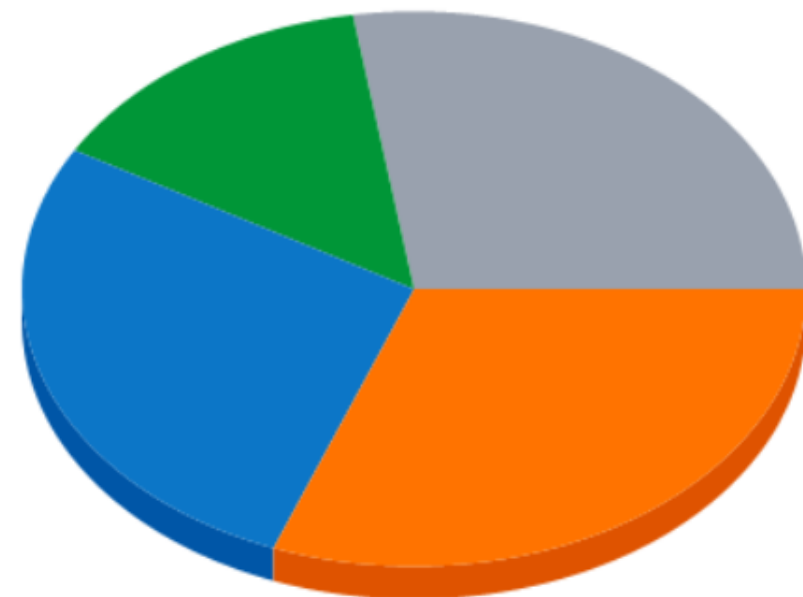


Unika individer
Maj 2025 42 st

Totalt i år 302 st



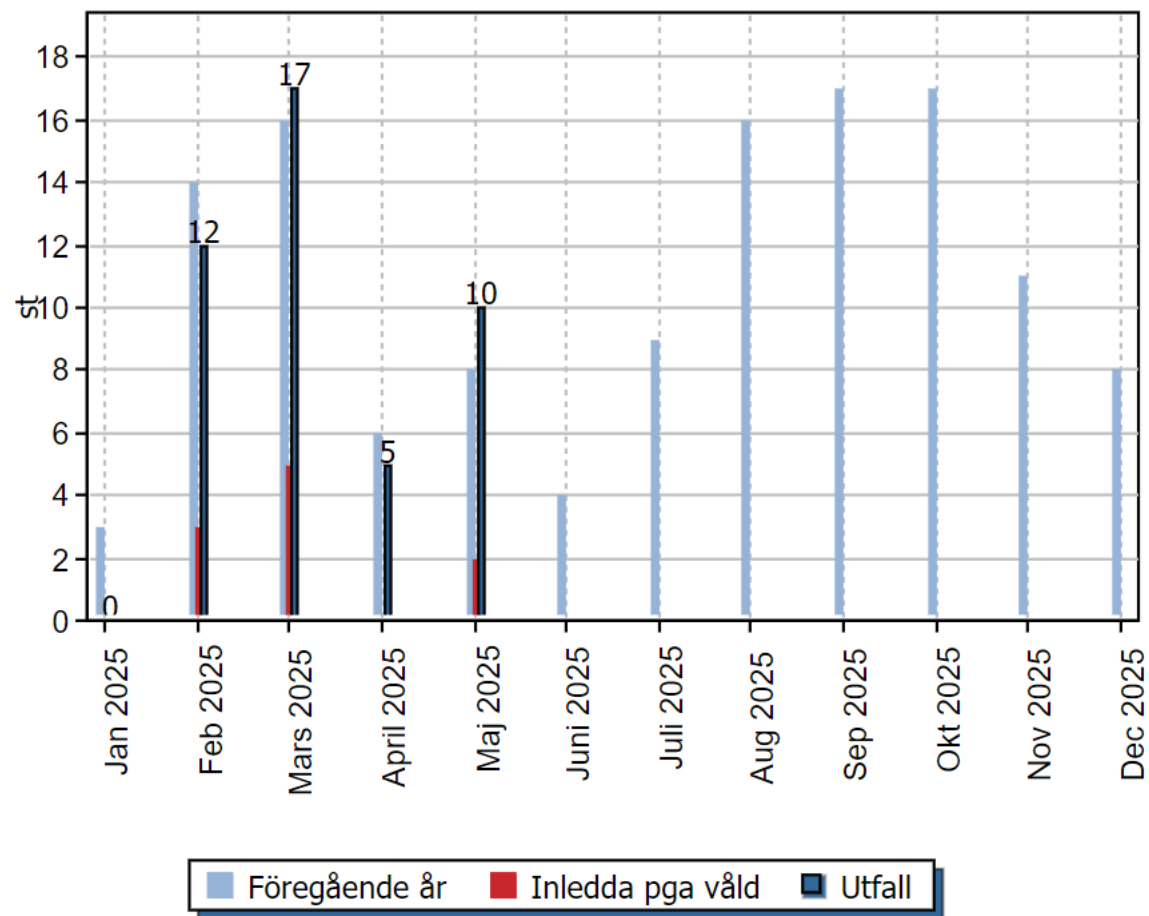
Aktualiseringar - typ av anmälan, totalt i år



■ B/U Beteendeprobl, soc nedbrytande
 ■ Brist oms: Vanvård, fys/psyk
 ■ Föräl: Missbruk, alk/nark
 ■ Föräl: Övrigt

Antal inledda utredningar

IFO Barn och Unga

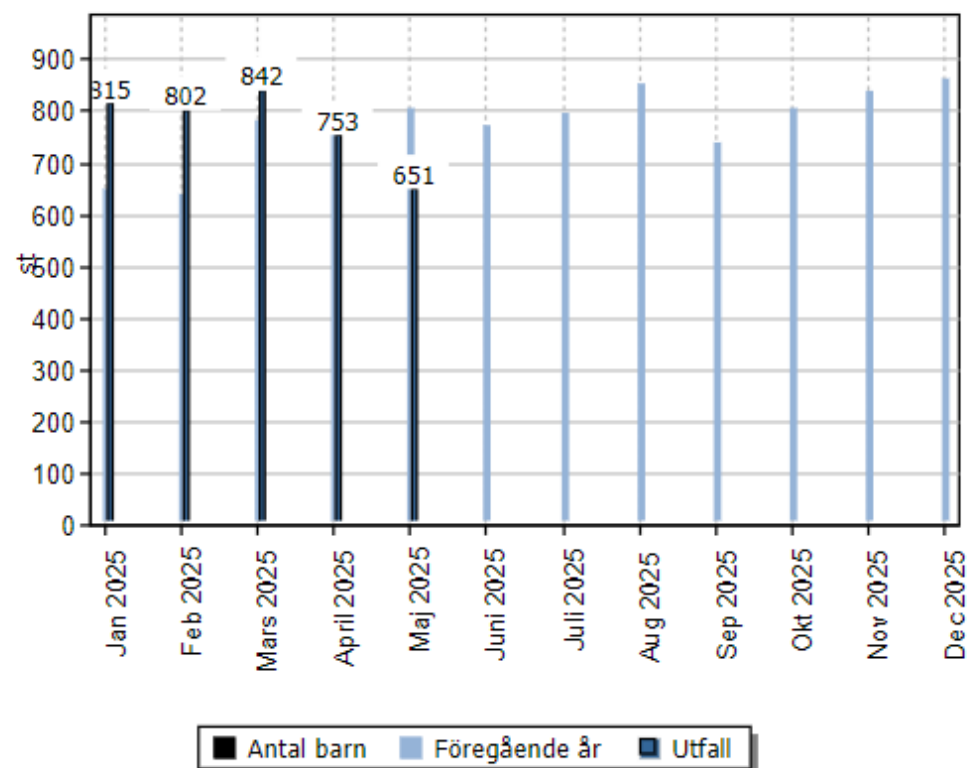


Maj 2025 10 st

Totalt i år 44 st



Antal dygn barn & unga 0-20 år placerade i familjehem IFO Barn och Unga

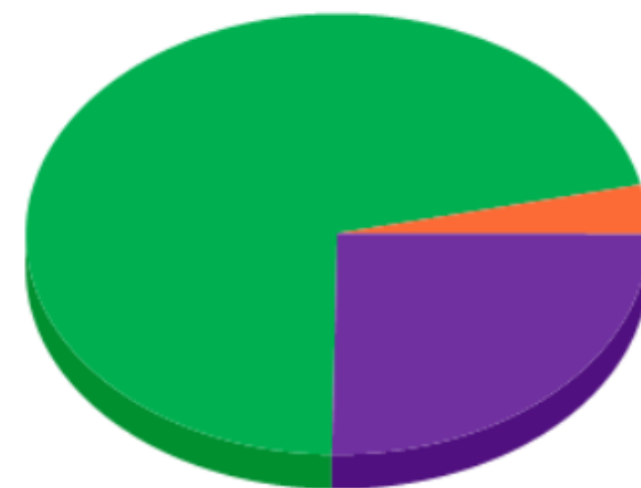


Antal barn
Maj 2025 21

Totalt i år 3 863 st

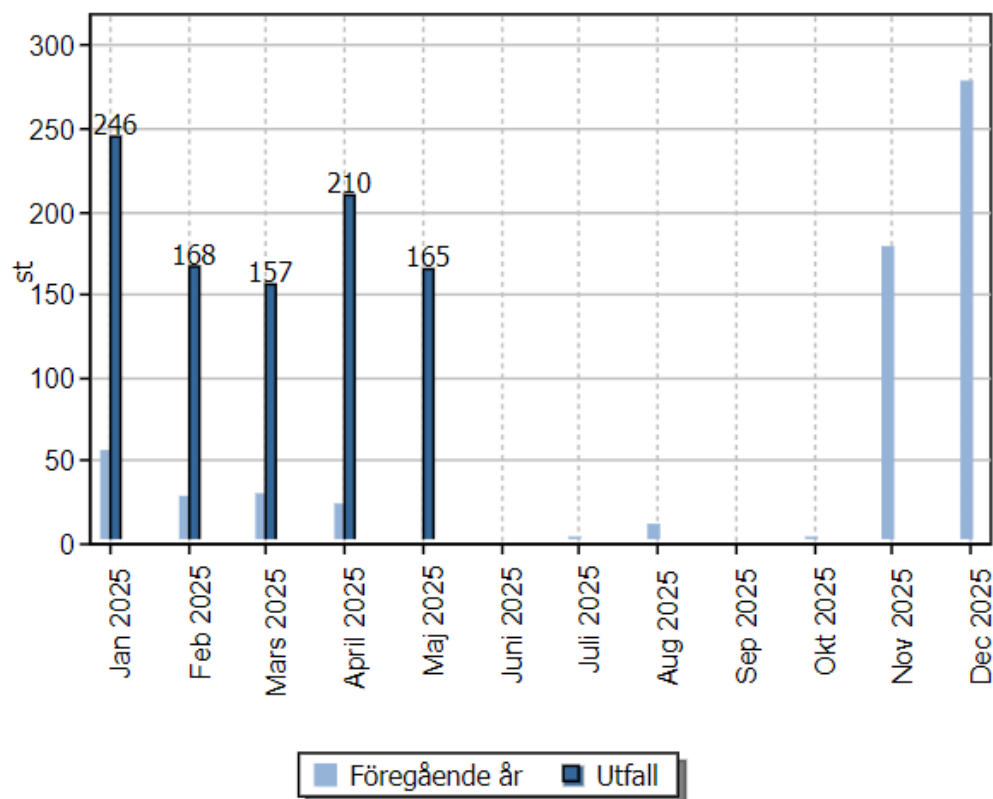


Antal dygn/familjehem totalt i år



■ Egena jourhem ■ Familjehem ■ Konsulentstödda familjehem

Antal dygn barn & unga 0-20 år placerade på institution IFO Barn och Unga

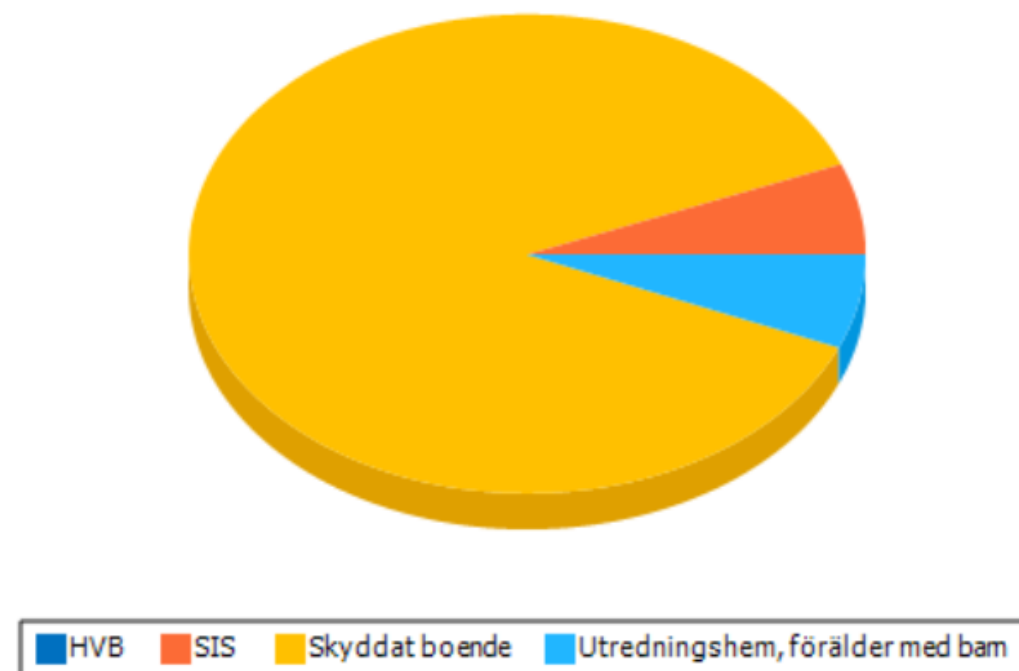


Antal barn
Maj 2025 5 st

Totalt i år 946 st

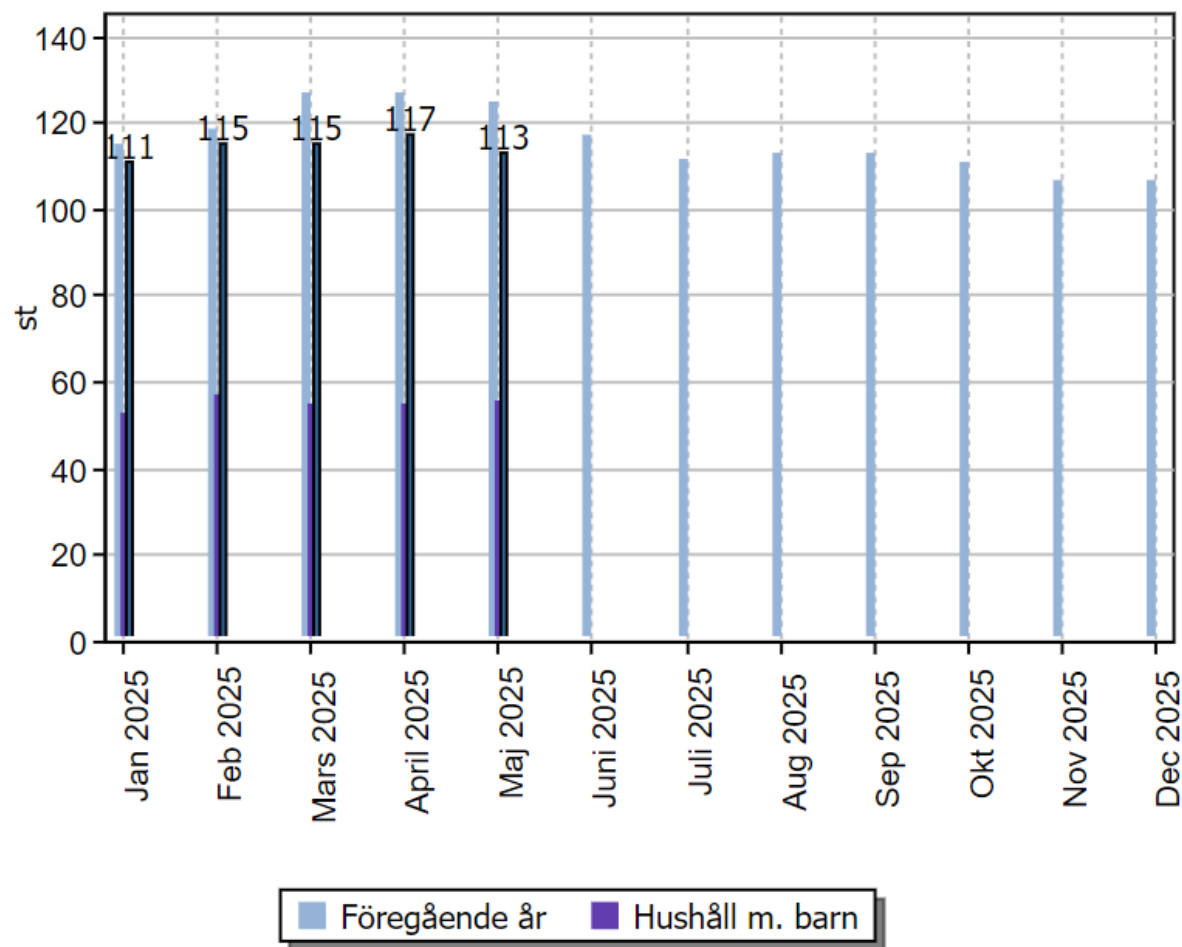


Antal dygn/institution totalt i år



Antal hushåll med beviljat ek. bistånd

IFO Vuxen

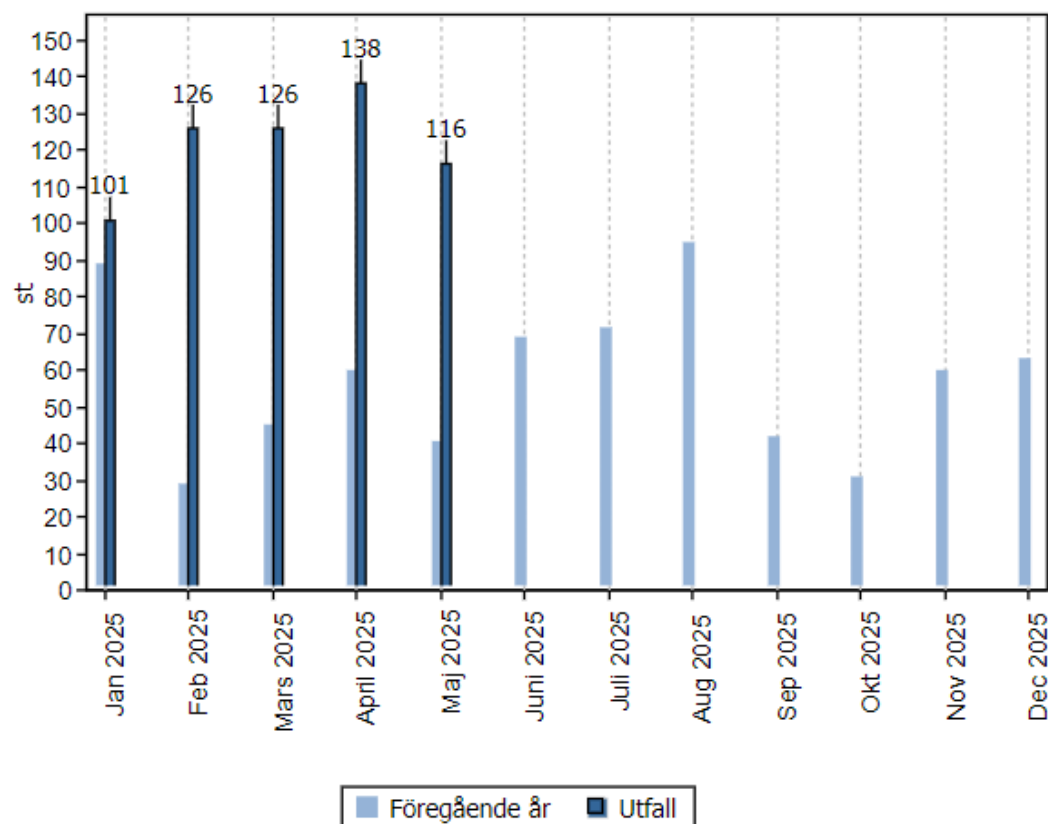


Maj 2025 113 st

Totalt i år 571 st



Antal dygn placeringar missbruk IFO Vuxen

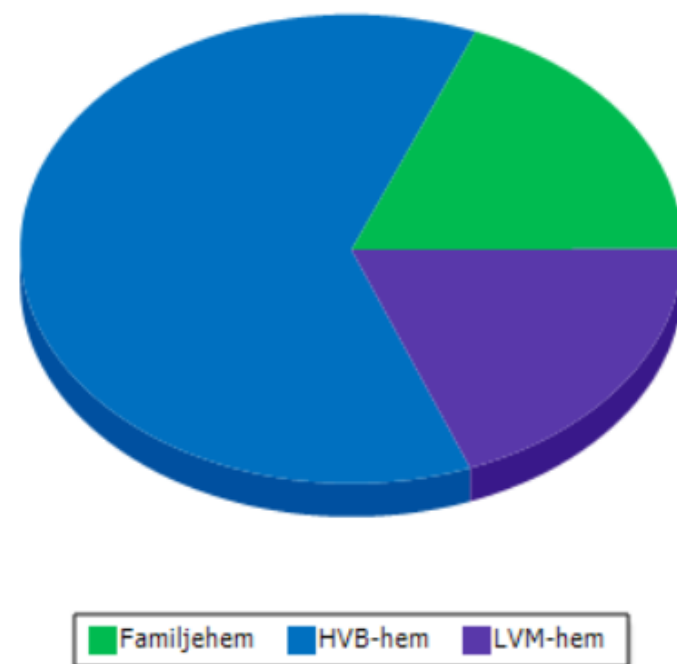


Maj 2025 116 st

Totalt i år 607 st

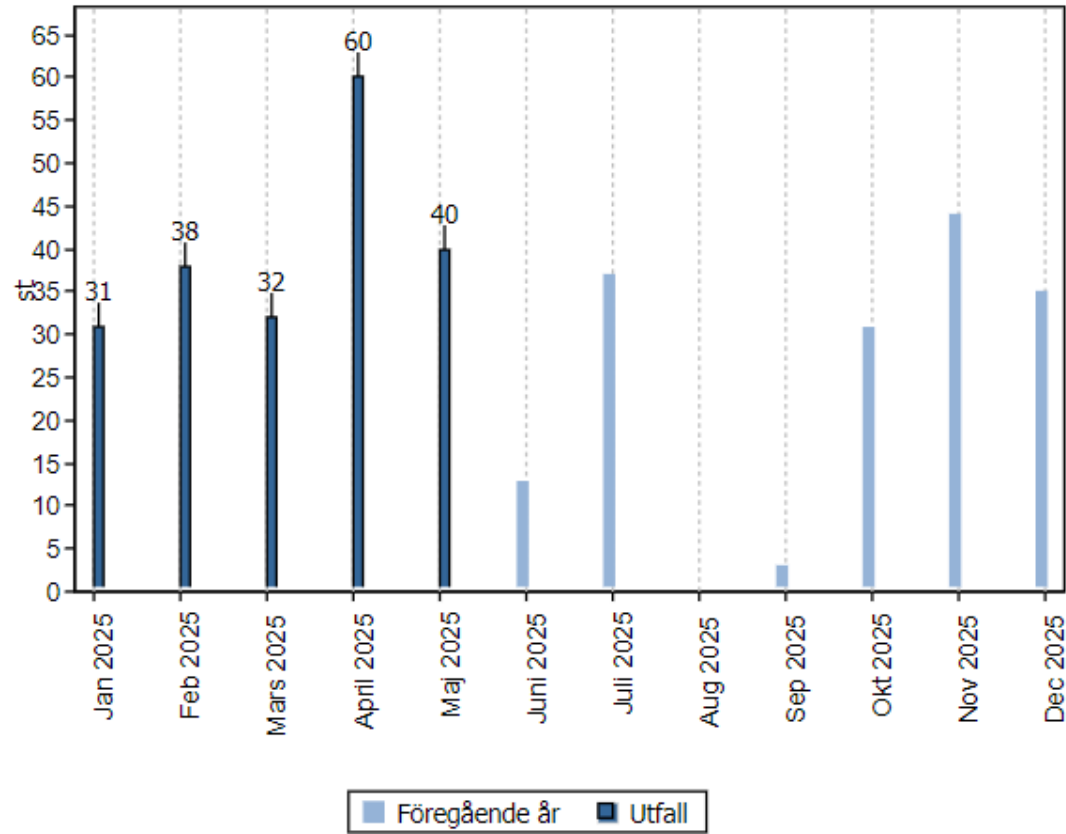


Antal dygn/typ av placering, totalt i år



Antal dygn placeringar VINR

IFO Vuxen

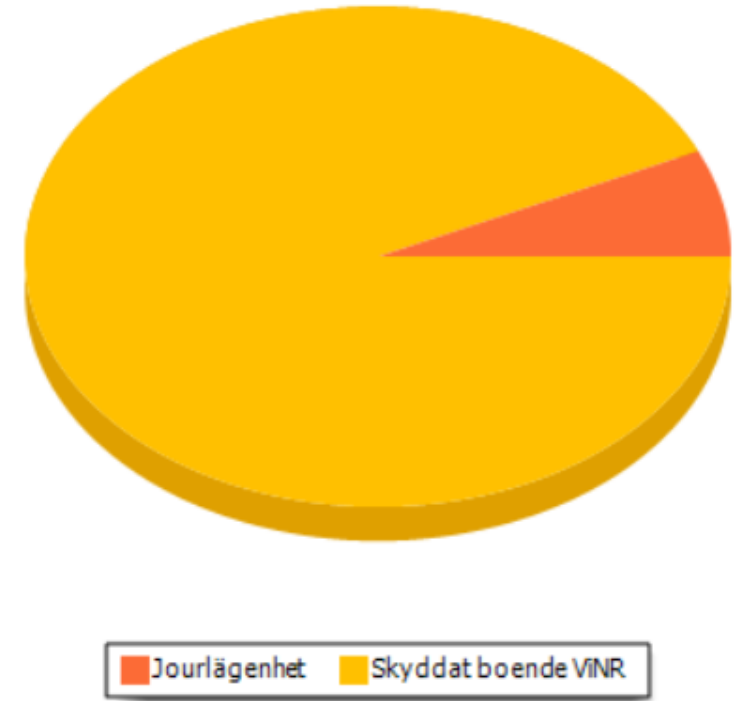


Maj 2025 40 st

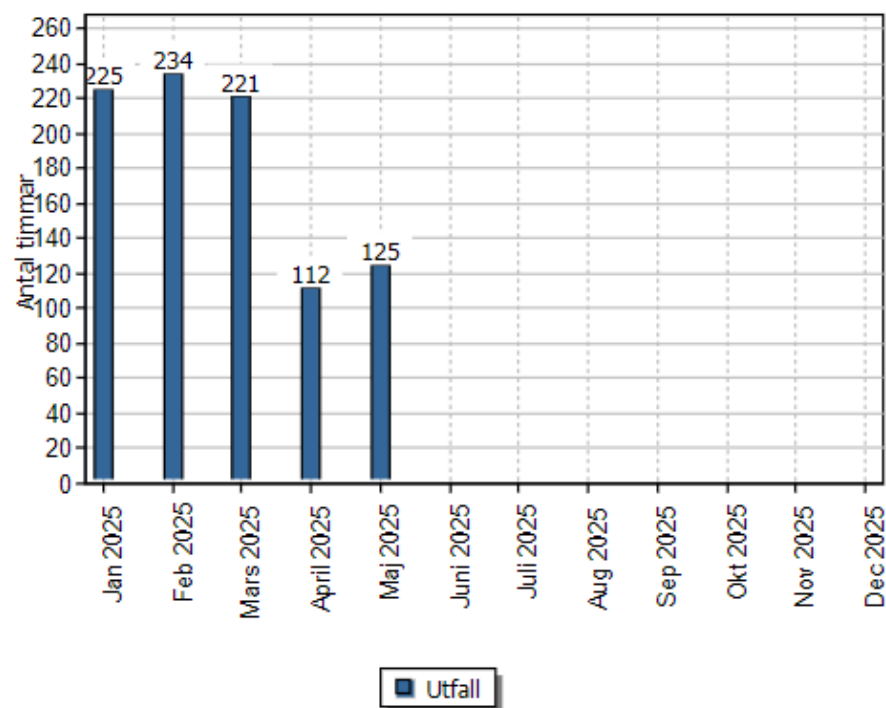
Totalt i år 201 st



Antal dygn/placering, totalt i år



Öppenvård Lotsen, antal timmar IFO Barn och Unga



Maj 2025 125 st

Totalt i år 917 st



Antal timmar/insats, totalt i år

